

# FICHE TECHNIQUE ESPACE SAT



**SOCIÉTÉ DES ARTS  
TECHNOLOGIQUES**

**Société des arts technologiques [SAT]**  
1201, Boul. Saint-Laurent Montréal, (Qc)  
(514) 844-2033  
[sat.qc.ca](http://sat.qc.ca)

**Alexandre Auché**  
Directeur des espaces / Location  
[aauche@sat.qc.ca](mailto:aauche@sat.qc.ca)

**Julien Lanthier**  
Direction Technique  
[tech@sat.qc.ca](mailto:tech@sat.qc.ca)

## FICHE TECHNIQUE – ESPACE SAT

Ce document fournit les principales spécifications techniques et pratiques de l'Espace SAT. Elles peuvent être amenées à changer à tout moment et sans préavis. Pour tout renseignement, nous vous invitons à contacter le directeur technique ou le gérant aux coordonnées fournies en première page. Des informations complémentaires sur la régie vidéo, le mobilier, l'équipement de salle ainsi que les plans avec mesures de notre salle peuvent être trouvés et téléchargés sur le site de la Société de Arts Technologiques à l'adresse suivante : <http://sat.qc.ca/fr/louer-nos-espaces>

ADRESSE . . . . .	3
SALLE . . . . .	3
LOGES . . . . .	4
SON . . . . .	5
Sonorisation . . . . .	5
Moniteur . . . . .	5
Régie de Son . . . . .	5
DJ Kit . . . . .	6
Micros & Accessoires . . . . .	6
Système d'écoute sans-fil . . . . .	6
LUMIÈRE . . . . .	7
Éclairage . . . . .	7
VIDÉO . . . . .	8
Projections . . . . .	8
Kit Écran . . . . .	8
GRÉAGE & ALIMENTATION ÉLECTRIQUE . . . . .	9
Gréage . . . . .	9
ANNEXE 1 : AMÉNAGEMENT DE SALLE, AMÉNAGEMENT DE SCÈNE . . . . .	10
Mobilier . . . . .	10
Praticables et Quincaillerie . . . . .	10
ANNEXE 2 : CAPTATION VIDÉO . . . . .	11
Plateau de captation streaming . . . . .	11
PLANS . . . . .	12

## ADRESSE

**Entrée principale:** 1201, Boul. Saint-Laurent, Montréal (Qc) H2X 2S6 Canada

<http://sat.qc.ca/fr/louer-nos-espaces>



- ❶ Entrée principale SAT
- ❷ Zone de livraison bar et restaurant
- ❸ Zone de livraison scène

## SALLE

Comme indiqué sur notre plan ci-après, la salle de l’Espace SAT se sépare en deux parties: la **Grande Salle** d’un bord, et l’**Espace Café** de l’autre. Néanmoins, les données suivantes concernent l’ensemble de l’Espace SAT:

**Dimensions salle (approx.):** 60’ X 135’ pieds (18,3 X 41,1m)

**Superficie de la salle:** 7000 pieds<sup>2</sup> (650m<sup>2</sup>)

**Hauteur du plafond:** 15’ – 5’’ pieds (4,7m)

**Hauteur grille technique (hauteur libre):** 13’ pieds (4m)

**Capacité de la Grande Salle en places assises COVID (devant la scène):** 86 maximum

## LOGES

Deux loges sont mises à disposition des artistes et organisateurs dans le sous-sol de nos locaux. Dans la configuration standard de notre scène, l'accès à celle-ci depuis les loges se fait du côté cour. Les loges sont fournies en signal WIFI. Veuillez prendre note qu'il n'y a pas de point d'eau dans aucune des deux loges. En outre, une douche est disponible au sous-sol également. Des serviettes sont proposées; elles seront facturées.

### GRANDE LOGE:

**Dimensions:** 16' X 19'

**Mobilier:** Deux canapés et chaises Table basse Rangements  
et porte-manteau Station de maquillage avec deux grands miroirs.

**Équipement:** Un réfrigérateur  
Une cafetière  
Une bouilloire

### PETITE LOGE:

**Dimensions:** 6' X 11' ½

**Mobilier:** Canapé et chaises Table

# SON

## SONORISATION

Description	Quantité	Modèle
<b>GRANDE SALLE: MEYER SOUND</b>		
Enceinte de haute fréquence	2	UPQ-D1 NEXT GENERATION UPQ 80X50 W/ D-SERIES AMPLIFIER
Enceinte de haute fréquence	6	ULTRA-X40
Enceinte de basse fréquence	4	SUB 1100-LFC
Processeur	1	PROCESSEUR GALILEO GALAXY 816



UPQ-D1



ULTRA-X40



SUB 1100-LFC



PROCESSEUR GALILEO  
GALAXY 816

## MONITEUR

Description	Quantité	Modèle
Moniteur de scène	4	JBL MP-415
Amplificateur moniteur de scène	2	L-ACOUSTICS LA 17A
Enceinte de haute fréquence (actif)	4	MACKIE SRM450
Enceinte de basse fréquence (actif)	2	MACKIE SRS1500

## RÉGIE DE SON

Description	Quantité	Modèle
<b>CONSOLE NUMÉRIQUE:</b>		
Console de son 48 entrées	1	YAMAHA CL5
<b>CONSOLE ANALOGIQUE:</b>		
Console de son 16 entrées	1	SOUNDCRAFT SPIRIT FX16
Plusieurs petites consoles d'appoints sont en outre disponibles	-	DIVERS

## DJ KIT

Description	Quantité	Modèle
Mixer DJ	1	ALLEN & HEATH XONE: 62
Table tournante	2	TECHNICS SL1200 MK2
Lecteur CD	2	PIONNER CDJ800 MK2

## MICROS & ACCESSOIRES

Description	Quantité	Modèle
Micro dynamique	5	SHURE SM-58
Micro dynamique	1	AKG-D5
Micro dynamique	5	SHURE SM-57
Micro dynamique	1	SENNHEISER E835
Micro condensateur	2	CLOCK AUDIO C 600
Micro condensateur	2	SHURE SM81
Micro-casque sans-fil	1	SENNHEISER HSP 4
Micro sans-fil bâton	1	SENNHEISER EW 100 G3
Récepteur sans-fil	1	SENNHEISER EW 100 G2
Micro sans-fil bâton	1	SENNHEISER EW 300 G2
Récepteur sans-fil double	1	SENNHEISER EW 550G2
Émetteur personnel	3	SENNHEISER EW 500G2
Micro casque	1	SENNHEISER ME3-EW
Micro sans-fil bâton	1	SHURE SM-58 UR2
Micro drum	3	SHURE BETA-98
Micro drum	1	SHURE BETA-52
Micro drum	3	AKG D440
Micro clip	1	AUDIOTECHNICA ATM-35
Micro casque à fil	5	SHURE WH20XLR
Direct Box passive	3	RADIAL PRO DI
Direct Box passive stéréo	5	RADIAL PRO DI STEREO
Trépied à microphone de table	3	Apex
Pied de microphones perche long	12	K&M
Pied de microphones court	9	K&M
Pied de microphone long	1	ATLAS

## SYSTÈME D'ÉCOUTE SANS-FIL

Description	Quantité	Modèle
Transmetteur stéréo double	1	SENNHEISER EW350 IEM
Récepteur personnel stéréo	2	SENNHEISER EW300 IEM

# LUMIÈRE

À titre d'information, sont incluses ici certaines pièces d'éclairages installées de façon quasi-permanente au-dessus de la scène. Leur disposition est indiquée sur le plan d'éclairage de scène. Les déplacer reste envisageable, mais cela doit être approuvé au préalable par le directeur technique.

## ÉCLAIRAGE

Description	Quantité	Modèle
Console d'éclairage	1	GRANDMA3 COMPACT
Gradateur D4-DMX (total : 2,4kw ; 1200W/4CH;)	5	LEVITON
Gradateur DMX (1800W /4CH.-5A)	5	ELIMINATOR ED15
Gradateur pack (total : 3600W ; 2X1800W/6Ch.)	8	LEPRECON LD 360
Gradateur (3X1800W/6CH.X2,4kW)	1	ETC SMARTPACK
Leko Zoom 375W 25-50 degrés	6	ETC SOURCE FOUR JUNIOR
Leko ETC Source Four 575W	4	ETC SOURCE FOUR
Lentilles 19° pour Leko	4	ETC SOURCE FOUR
Lentille 50° pour Leko	1	ETC SOURCE FOUR
Leko 90° ETC Source Four	1	ETC
PAR-46	6	
PARnel 575 W	4	ETC
PAR-38	24	-
PAR-64 500W	16	-
PAR ETC + ensemble de lentille interchangeable very "narrow", "narrow", "medium" ou "wide"	4	-
Fresnel 500W	7	F.E. LIGHTNING INC
Pin Spot	7	-
Barre de 6 PAR 500W	1	MÉDIUM
PAR LED 36W	24	DAISYLIGHT PAR575 RBGAW
Base de plancher pour éclairage 10"x10"	48	-
Base de plancher pour tuyaux 1" ½, 2x10'	2	-
Base circulaire pour tuyaux 1" ½ de 6' ou moins	4	RHÔ
<b>LOCATION :</b>		
Stroboscope	3	MARTIN ATOMIC 3000
Machine à Fumée	1	MARTIN MAGNUM 1200



GRANDMA3 COMPACT

# VIDÉO

Veillez noter que tout contenu visuel produit pour votre événement et devant être diffusé sur nos écrans doit être fait au **format 16/9**. Tout contenu visuel conçu en format 4/3 sera affiché en taille réduite sur nos écrans de projection.

En outre, tous **les projecteurs** décrits ci-dessous **sont en location**

## PROJECTION

Description	Quantité	Modèle	Notes
Projecteur Vidéo 11500 LUMENS	1	CHRISTIE ROADSTER S+10K-M	Format 4/3
Lentille pour projecteur Christie	1	CHRISTIE ILS LENS	F 1.2:1 SX+
Projecteur Vidéo 4000 LUMENS	1	INFOCUS IN5124	F=1.5-2,5
Projecteur Vidéo 4000 LUMENS	2	MITSUBISHI WD 3300U	F=1.7-2.5
Projecteur Vidéo 4500LUMENS	2	MITSUBISHI XD3200U	F 1.7-2.4
Support universel pour projecteur	16	-	
Écran de projection 12' x 6'9" frontale	3	- RATIO 16/9	
Écran de projecteur 16' x 9' frontale	1	-RATIO 16/9	

## KIT ÉCRAN

Écran de projection 122" x 216" micro-perforé	1		Avec oeillets
<b>ÉCRAN AUTOPORTANT :</b>			
Pont d'éclairage 0,5 M	2	PROLYTE X-30	1,64 pieds
Pont d'éclairage 1 M	2	PROLYTE X-30	3,28 pieds
Pont d'éclairage 1,5 M	2	PROLYTE X-30	4.92 pieds
Pont d'éclairage 2 M	3	PROLYTE X-30	6,56 pieds
Pont d'éclairage 2,5 M	1	PROLYTE X-30	8,02 pieds
Coin de pont	2	PROLYTE X-30	
Base pour pont 48" X 48"	2	-	



# GRÉAGE & ALIMENTATION ÉLECTRIQUE

---

## GRÉAGE

La grille technique suspendue à l'ensemble du plafond de la grande salle et de l'espace café nous permet de moduler l'Espace SAT relativement aux besoins de notre clientèle. En fonction des installations, il est en effet possible d'y accrocher les dispositifs d'éclairage, de son, des rideaux ou tout autre élément nécessaire (dans la limite d'un certain poids).

En outre, à la grille fixe peuvent se rajouter des tuyaux de diverses longueurs, apportant davantage de points d'attaches et encore plus de flexibilité et d'adaptabilité de nos locaux. Le plan de la grille technique est disponible sur notre site.

---

## ÉLECTRICITÉ

Description	Quantité	Modèle
Sectionneur CAM-LOK 400A/3Ø, 120/200 000V ; situé côté jardin	1	-
Sectionneur CAM-LOK 200A/3Ø, 120/200 000V ; situé côté jardin		
Sectionneur CAM-LOK 100A/3Ø 600V ; situé dans la mezzanine, au-dessus de la régie technique	1	-
Distribution 30A/3Ø 208V disponible a plusieurs endroits	-	HUBBELL L21-30
Panneau de distribution mobile 3X20A /30A Ø	2	MOTION LABS BREAKERED STRINGER OX

## ANNEXE 1 - AMÉNAGEMENT DE SALLE, AMÉNAGEMENT DE SCÈNE

### MOBILIER

Description	Quantité	Dimensions et modèle
DJ/VJ Booth	4	24" 3/4 P X 35" H X 59" L
Module de vestiaire	6	24" P X 37 3/4" H X 560" L
Support à roulette pour manteau	8	-
Chaises pliantes en plastique noir	240	RUBBERMAID
Tables basses rouges	5	36" X 36" X 12" H
Tables café	10	24» X 24» L X 27 1/2» H
Tables cocktail	10	-

### PRATICABLES ET QUINCAILLERIE

Description	Quantité	Dimensions et modèles
Praticable à 4 pattes rondes 4'X8'	10	JDI
Praticable à 4 pattes rondes 2'X8'	5	SCAPIN NO.2
Praticable à 6 pattes rondes 4'X4'	4	SCAPIN NO.2
Pattes pour praticable	28 (env.)	6"
Pattes pour praticable	32 (env.)	1'
Pattes pour praticable	25 (env.)	1 1/2"
Pattes pour praticable	76 (env.)	2'
Pattes pour praticable	48 (env.)	3'
Jupe pour scène 24"	1	24'
Jupe pour scène 36"	2	36"
Rideau en feutre noir	3	15'L X 13'H
Rideau de velours noir plissés 50%	6	22'L X 13'H
Rideau de velours noir	3	22'L X 13'H
Rideau de velours noir plissés 50%, emplacement fixe	7	22' X 12'8" SUR RAIL
Rideau de velours noir plissés 50%, emplacement fixe	2	28' X 12'8" SUR RAIL
Tuyau de 1"3/4 10'	10 (env.)	-
Tuyau de 1"3/4 12'	3 (env.)	-
Tuyau de 1"3/4 20'	2 (env.)	-
Tuyau d'aluminium 1"7/8 15'	10 (env.)	-
Tuyau de 1"7/8	1 (env.)	-
Union pour tuyaux 7/8	4 (env.)	-
Cheeseborough fixe	30 (env.)	-
Cheeseborough swivel	30 (env.)	-

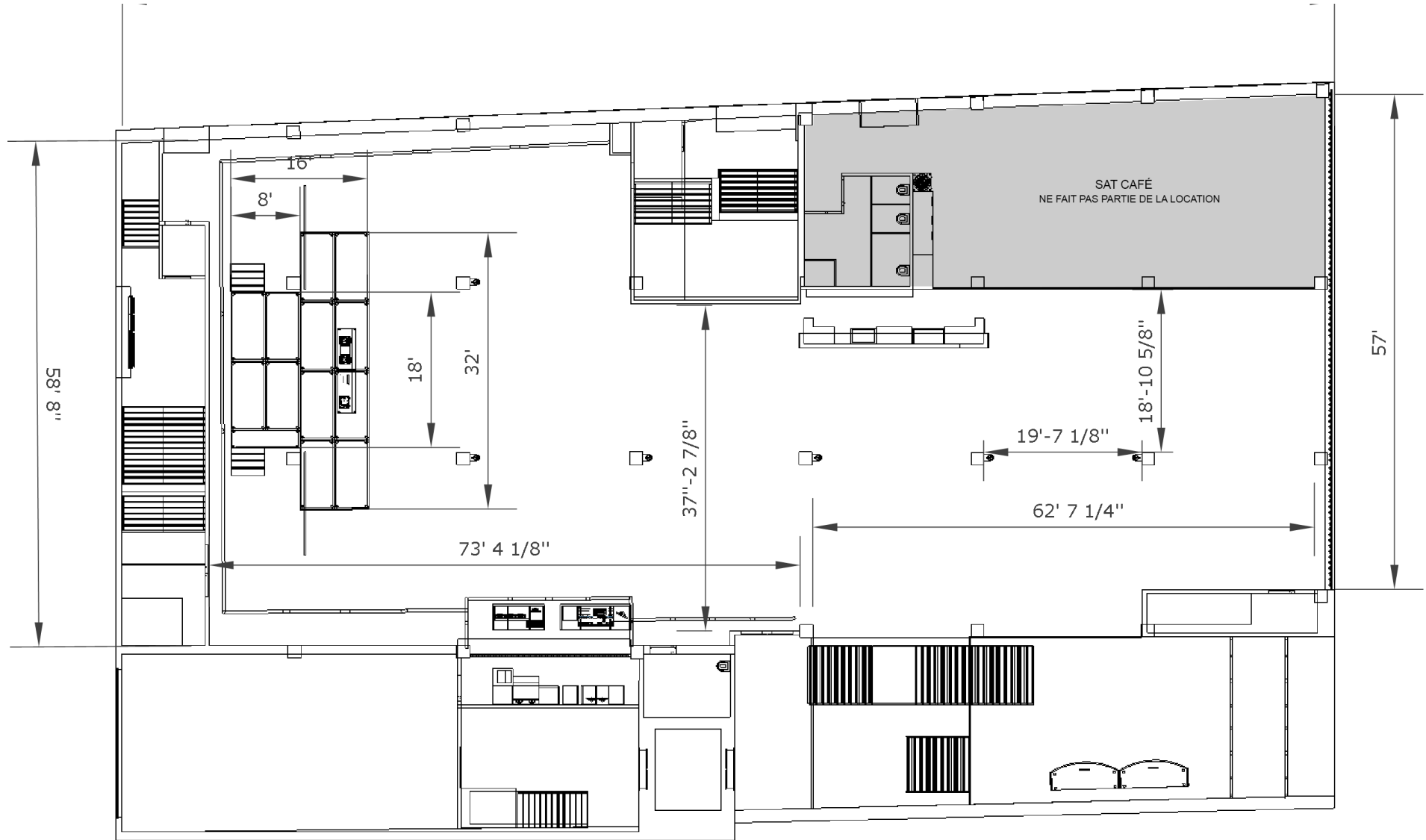
## ANNEXE 2 - CAPTATION VIDÉO

---

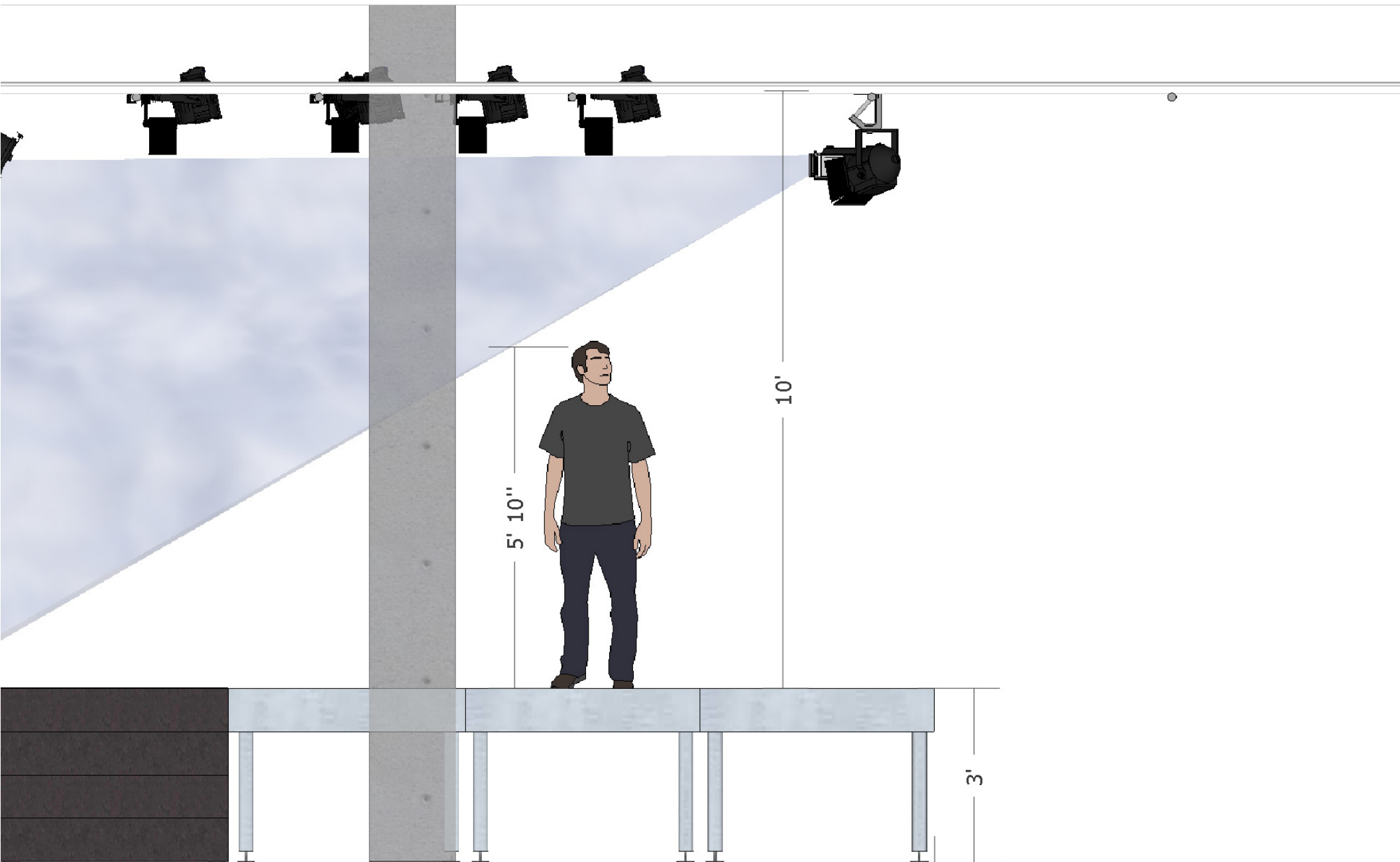
### PLATEAU DE CAPTATION STREAMING

Nous contacter

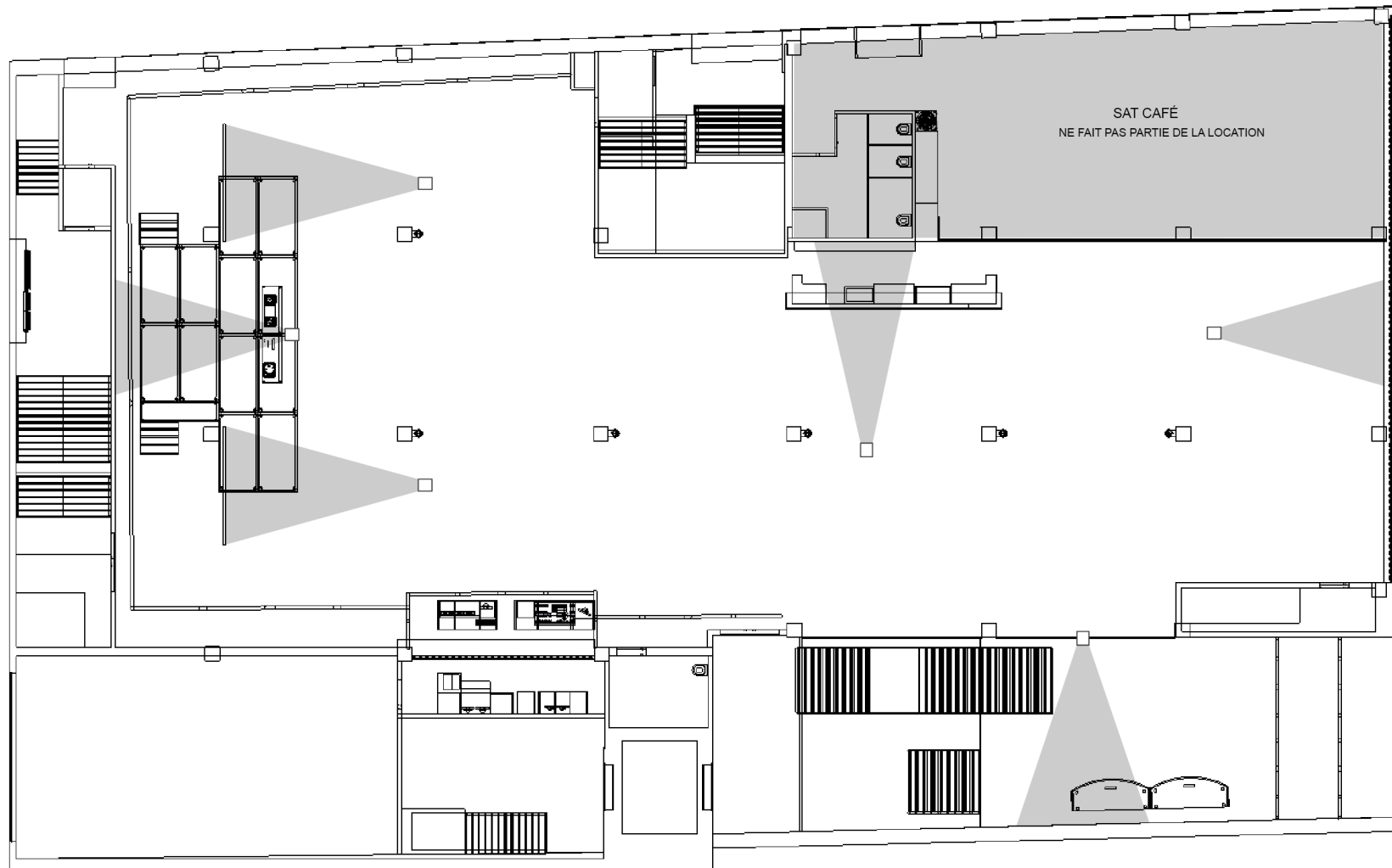
Plan du premier étage avec cotations



Plan de coupe de la scène



Plan de coupe de la scène



## Plan de la disposition des rideaux

